

Chapitre 1 : Qu'est-ce que la microéconomie ? Pourquoi l'étudions-nous ?

3 La notion de modèle économique

Définition : **Un ensemble d'hypothèse censé décrire un certains aspect ou un phénomène de l'économie.**

Exemple : Etudier le choix d'un consommateur afin de comprendre la formation d'un bien est une étape importante pour comprendre le fonctionnement du marché où s'échange ce bien. L'objectif est de trouver l'explication d'un phénomène et pouvoir prédire le étudié.

Ex : Est-ce que l'augmentation du prix du tabac peut baisser la consommation ?

3.1 Hypothèses

- Hypothèse spécifique : choix entre deux biens, connaissance parfaite de l'environnement. . .
- Hypothèse méthodologique : La rationalité individuelle.
 - Toute action n'est guidée par son propre intérêt afin de maximiser son bien-être.
 - Toutefois elle peut être remise en cause par le bénévolat. Néanmoins, c'est une quantité dérisoire.

3.2 Le postulat de rationalité individuel

Les décideurs économiques effectuent les choix dans leurs propres intérêts. **Ils sélectionnent l'alternative qui augmente leur bien-être, étant donné l'information qu'il dispose au moment de la décision et les contraintes imposées par leur environnement.**

Le modèle explicatif proposé suppose que les agents diffèrent quant à leurs goûts, contraintes et méthodes de production : Systématiquement, ils adoptent un **comportement rationnel**.

3.3 L'hypothèse d'échange marchand

Les individus économiques agissent en pleine liberté, dans un cadre d'échange marchand. Les agents réalisent des échanges uniquement lorsqu'ils sont mutuellement profitables. Cette vision impose de considérer que la notion de marché est au centre de l'analyse.

Définition : Le marché est un lieu où se réalise des échanges après confrontation de l'offre et de la demande.

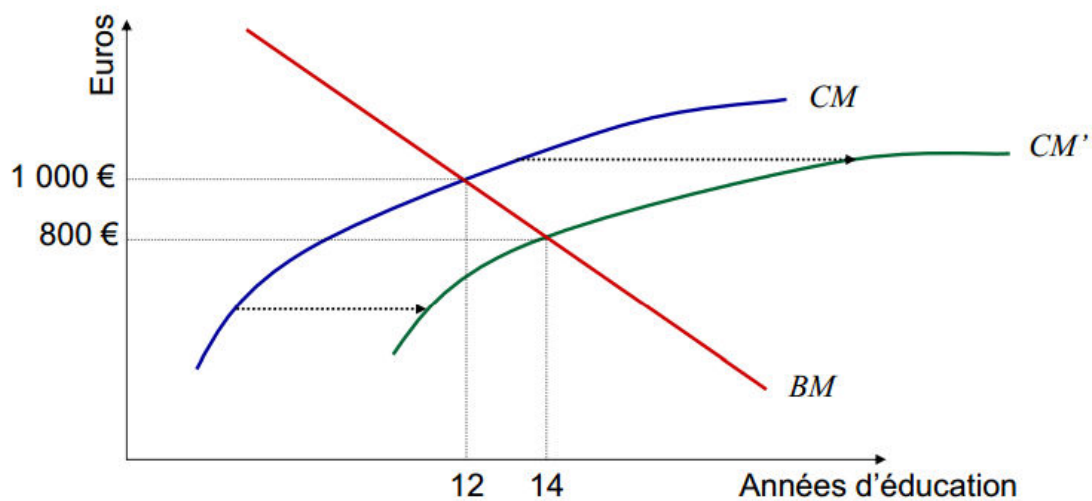
3.4 Illustration

Un modèle de choix éducatif :

- Ressources utilisées : ressources monétaires, temps, bien-être psychologique, etc
- Coûts : frais d'inscription, revenu potentiel perdu, anxiété, stress, etc
- Bénéfices : Gains futurs en salaire et carrière, bénéfices en termes de compréhension du monde, etc.

La **décision** de rester une année supplémentaire dans le système éducatif est fondée sur la comparaison de ses coûts et bénéfices. **Comportement rationnel** : l'étudiant étudie une année supplémentaire si les bénéfices de cette décision dépassent ses coûts.

Exemple : Si une année supplémentaire vous fait bénéficier d'un revenu anticipé de 10 000 € tout en vous coûtant 8 000 €, vous resterez une année de plus. En revanche, il y a un abaissement si le coût marginal baisse.



BM : Bénéfice marginal, celui attendu d'une année d'éducation supplémentaire

CM : Coût marginal, celui occasionné par une année d'éducation supplémentaire